

효과적인 테스트 관리 도구

소프트웨어 테스트관리를 효율적이고 효과적으로

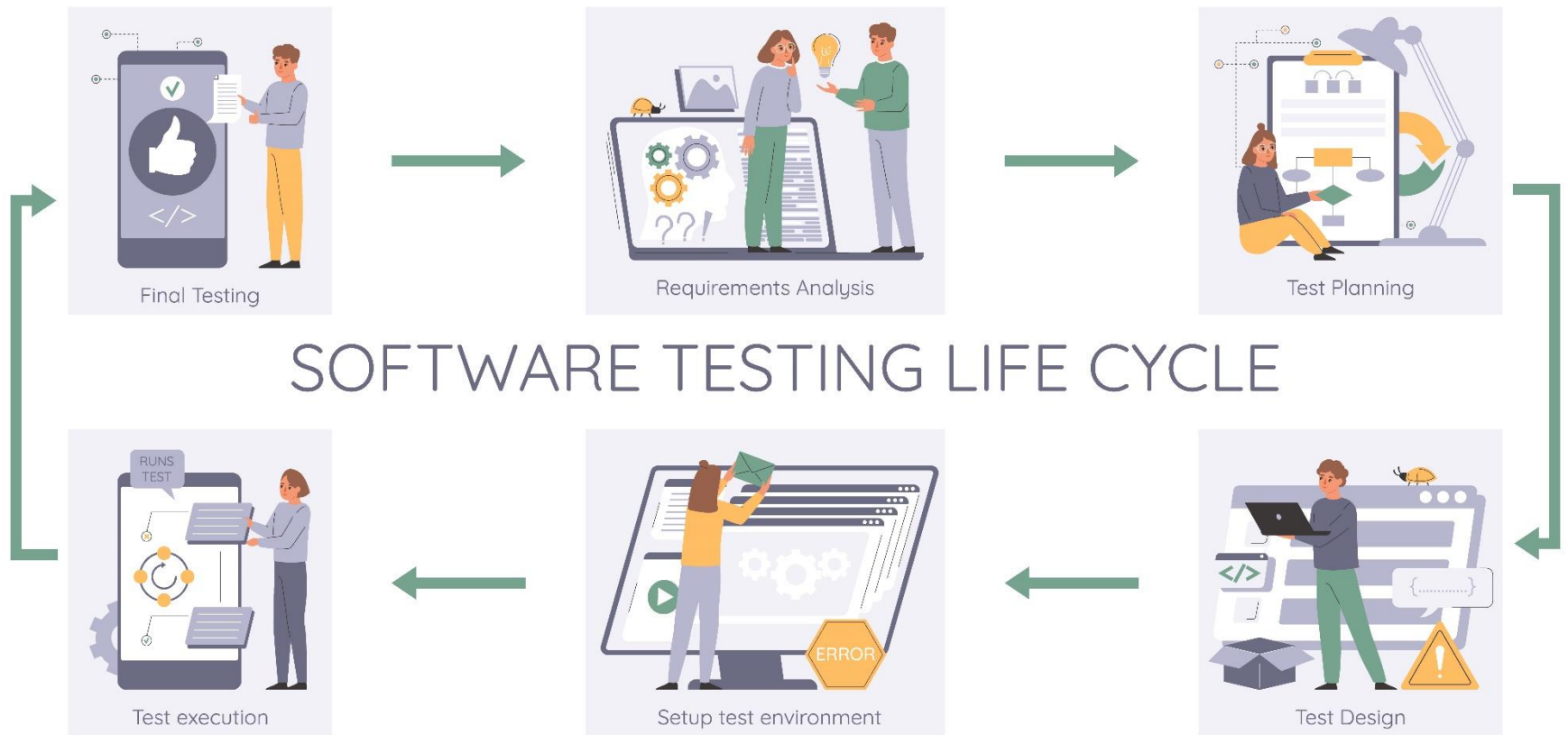
 **DEFECTMATE**

Software Test management solution

2024. 08



테스트 관리는 소프트웨어 개발 생명주기에서 중요한 단계로, 소프트웨어 제품의 품질을 유지하고 개선하기 위해 계획, 실행, 결과 및 결함 추적 등을 체계적으로 관리하는 프로세스입니다. 테스트 관리는 프로젝트 팀이 목표에 도달하고 소프트웨어 제품이 예상대로 작동하는지 확인하는 핵심 도구 및 기술을 제공합니다.



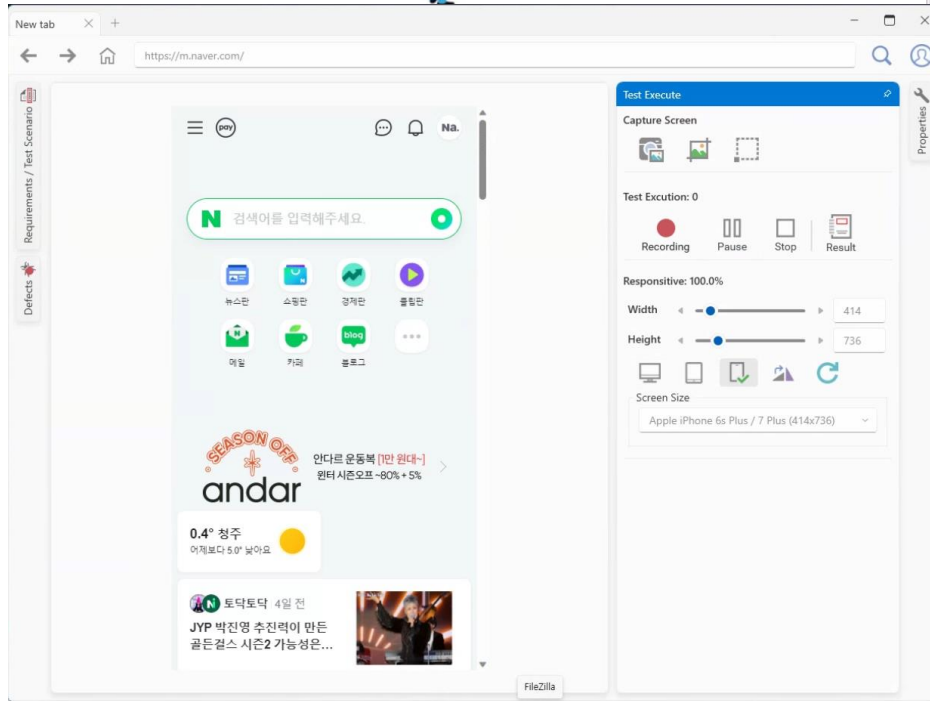
소프트웨어 테스트 관점에서 테스트 계획은 테스트 활동에 대한 접근 방식, 범위, 자원 및 일정을 계획적으로 설계하는 중요한 단계입니다. 이 프로세스는 테스트 노력이 체계적으로 조직되고 프로젝트 목표와 일치하는지를 확인합니다. 테스트 계획에는 테스트 목표, 테스트 산출물, 종합적인 테스트 범위를 달성하기 위한 전략 등이 포함됩니다.

Gantt 로 계획을 한눈에 확인

요구사항-테스트 케이스 연계확인

요구사항 ID	중요도	담당자	진척률	일정	구분	요구사항 제목	최근 업데이트
SFR-02	Red	[Avatar]	진척률 100%	24-03-06 - 24-04-06	기능	일리스 내 적용하지 못한 요구사항, 결함들 다들 일리스로 이관 되어야 합니다.	1일 전
QUR-02	Green	[Avatar]	진척률 64.3%	24-03-06 - 24-03-29	품질	배포 이후 테스트 자동화 시스템 구성 (장인영 대)	1시간 전
TC-45	Green	[Avatar]	진척률 16.7%	24-03-18 - 24-03-17	테스트 케이스 자동화 (간영민 대)		24-03-18 11:25
TC-44	Green	[Avatar]	진척률 100%	24-03-18 - 24-03-17	테스트 케이스 자동화 (전제)		24-03-18 11:25
SFR-03	Red	[Avatar]	진척률 100%	24-03-06 - 24-03-22	기능	요구사항, 테스트케이스 내 댓글 기능과 히스토리 기능이 추가되어야 합니다.	>5일 전
SFR-04	Red	[Avatar]	진척률 100%	24-03-06 - 24-03-22	기능	포맷테스트 내 로직 변경이 가능해야 합니다. (장인영 대)	>5일 전
SFR-05	Green	[Avatar]	진척률 100%	24-03-06 - 24-03-08	기능	포맷테스트 정보 변경이 가능해야 합니다.	>5일 전
SFR-06	Green	[Avatar]	진척률 0%	24-03-06 - 24-03-29	기능	모든 크리드 엑셀 export 방법을 모든 데이터가 추후 지도도 수정해야 합니다.	>18일 전

테스트 실행은 소프트웨어의 기능이나 시스템이 예상대로 작동하는지 확인하기 위한 핵심적인 프로세스입니다. 이 단계에서는 테스트 케이스를 실행하고 결과를 기록하여 소프트웨어의 실질적인 동작을 확인합니다. 테스트 실행은 자동화된 도구나 수동 테스트를 통해 수행될 수 있으며, 테스트 결과의 신속한 분석이 중요합니다.



기능 테스트 수행도구

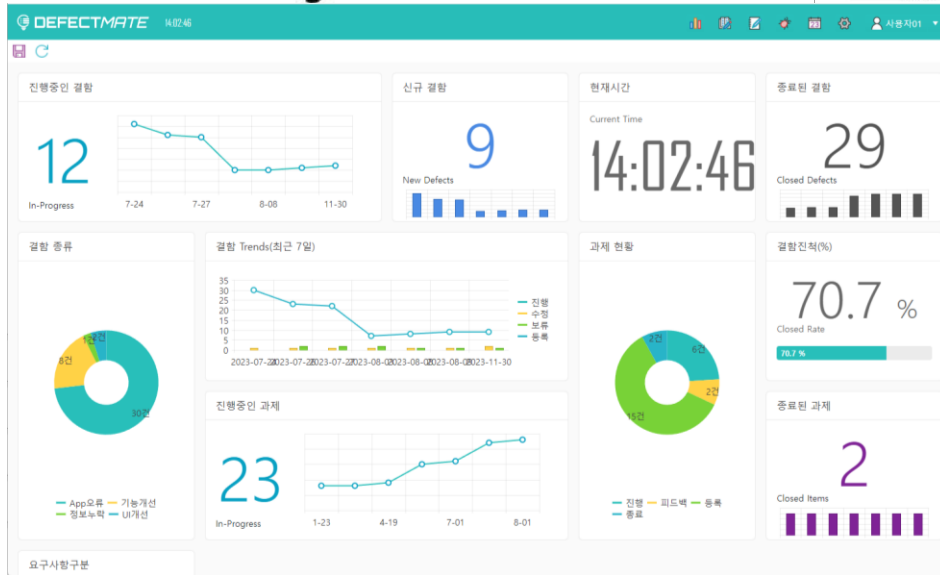


자동화 테스트 수행도구

결과 관리는 테스트 과정에서 핵심적인 부분으로, 테스트 실행 중 얻은 결과를 분석하고 문서화하는 작업을 포함합니다. 이 단계는 소프트웨어의 성능을 이해하고 예상대로 동작하지 않는 부분을 식별하는 데 체계적인 접근을 제공하며, 효과적인 결과 관리는 신중한 의사 결정에 기여하며 소프트웨어 품질 향상을 도모할 수 있습니다.



수행결과를 기록하고 분석



진행현황을 실시간 대시보드로 확인

BPT07 (OSM) - Create new orders

생성일: 2022-12-08 | 종료 예정일: 2022-12-19

Label: [업무 상세]

Description: The following table show the detailed steps of triggering Order Creation from OSM by simulating AIA web request to OSM

TC ID	Description	User Action/Data Entered	예상 결과	결과	Comments
TS-000004-01	Simulate AIA web request to OSM	Configure LR to read Data Mapping the required format file name	LR script able to be executed	정상	
TS-000004-02	Trigger LR	User to stem through		실패	Registration error, link for defect more
TS-000004-03	Trigger LR	User to stem through		정상	
TS-000004-04	Verify	OSM		미수행	



결함 추적은 테스트 중 발견된 결함을 식별하고 기록하여 이후 조치 및 개선을 위한 과정을 의미합니다. 효과적인 결함 추적은 소프트웨어 품질을 향상시키는 데 도움이 되며, 결함이 어떻게 발생했는지 이해하고 해결책을 마련하는 데 중요한 역할을 합니다.

이슈	RC-3	진척률: 83.3%	미시정	테스트 케이스/스텝 결함 없이 소정가중하도록 옵션 변경	24-02-28
결함	NFD-0001	진척률: 16.7%		신규 결함을 생성합니다.	24-03-13
결함	FD-0001	진척률: 33.3%		동적으로 스타일이 적용	24-03-13

1 발견 2 기록 3 분석 4 배정 5 수정 6 재검증 7 종료

동적으로 스타일이 적용

종료 예정일: 2024-03-13

연결된 이슈

Description

```
<p style="@dynamicStyle">이 텍스트는 동적으로 스타일이 적용됩니다.</p>
@code {
private string dynamicStyle = "color: red; font-size: 16px;";
// 필요에 따라 이벤트 핸들러 또는 메서드에서 동적 스타일 변경 가능
private void ChangeStyle()
{
dynamicStyle = "color: blue; font-size: 18px;";
}
}
```

코드테스트 임니다.

Comments

댓글수정 성원상 (seong@ebsoft.kr) 님께서 2024-04-02 16:08 등록

결함 추적은 테스트 중 발견된 결함을 식별하고 기록하여 이후 조치 및 개선을 위한 과정을 의미합니다. 효과적인 결함 추적은 소프트웨어 품질을 향상시키는 데 도움이 되며, 결함이 어떻게 발생했는지 이해하고 해결책을 마련하는 데 중요한 역할을 합니다.

댓글 작성

연결된 케이스부터 변경이력까지 관리

통합된 테스트 관리는 소프트웨어 개발 생명주기 동안 다양한 테스트 활동을 종합적으로 조정하고 통합하는 접근 방식으로, 테스트 계획, 실행, 결과 관리, 결함 추적 등을 효과적으로 통합함으로써 전체적이고 체계적인 테스트 프로세스를 강조합니다. 통합된 테스트 관리 도구는 전체 테스트 라이프사이클 동안 효율성, 협업, 그리고 통제를 강화하는 데 중요한 역할을 합니다.



효과적인 테스트 관리는 소프트웨어 품질 향상과 프로젝트 성공에 기여하는 여러 가지 장점을 제공합니다. 실제적인 테스트 프로세스 향상, 빠른 결함 해결, 생산성 향상, 프로젝트 일정 준수 등이 포함되고, 팀 간 협업이 원활하게 이루어지며 품질 향상에 필요한 데이터 기반 의사 결정이 가능해집니다.

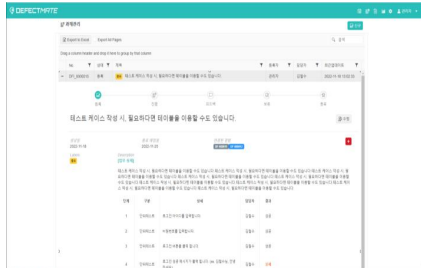


계획, 실행, 결과 관리 및 결함 추적을 체계적으로 수행함으로써 높은 품질의 소프트웨어를 제공합니다. 테스트 관리 도구의 통합된 접근 방식은 협업을 촉진하며 테스트 프로세스에 대한 통제를 강화하고 의사 결정에 기여하고, 지속적인 개선과 테스트 관리의 반복적인 특성이 프로젝트를 성공적으로 이끌어 줍니다.

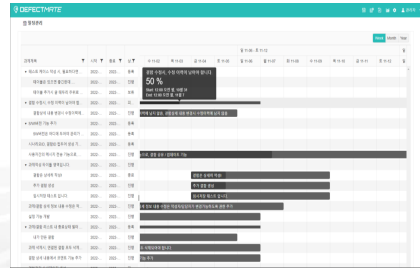
The screenshot displays the DEFECTMATE web application interface. At the top, there is a navigation bar with the logo, time (16:10:39), a search bar, and user controls. The main content area is divided into several sections:

- Project Summary:** A sidebar on the left with menu items like '통계' (Statistics), '리포트' (Reports), '프로젝트 계획' (Project Plan), '요구사항' (Requirements), '테스트 케이스' (Test Cases), '이슈 및 결함' (Issues and Defects), and '설정' (Settings).
- Project Trending:** A central dashboard showing key metrics: 2 Releases, 2 In-progress, 49 Test Case, 5 Executions, and 4 Members. A 'Release 관리' (Release Management) button is visible.
- New Issues & Defects:** A calendar-style grid showing activity over time from Monday to Sunday.
- Release Details:** A table listing releases with columns for '활성화' (Activated), 'Release Name', 'Start Date', 'End Date', and 'IssueStatus'. It includes a progress bar for each release and options to 'Export to Excel' or 'Export All Pages'. The table shows two releases: one with 3 bugs and one with 4 bugs.

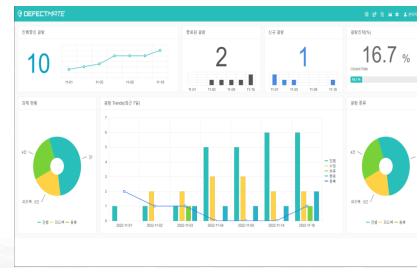
소프트웨어 운영/개발 기간 중 발생하는 결함에 대한 모든 이력관리를 할 수 있습니다. 우선순위를 정해 논의하며 실시간 시각적 데이터를 기반으로 진행중인 결함에 대해 놓치지 않고 최고의 품질을 유지시켜 줍니다.



과제 / 테스트 케이스 / 결함 관리



테스트 수행 스케줄 관리



실시간 품질 모니터링



그룹/부서/사용자 관리기능

최상의 품질 관리

① 과제 / 테스트 케이스 관리

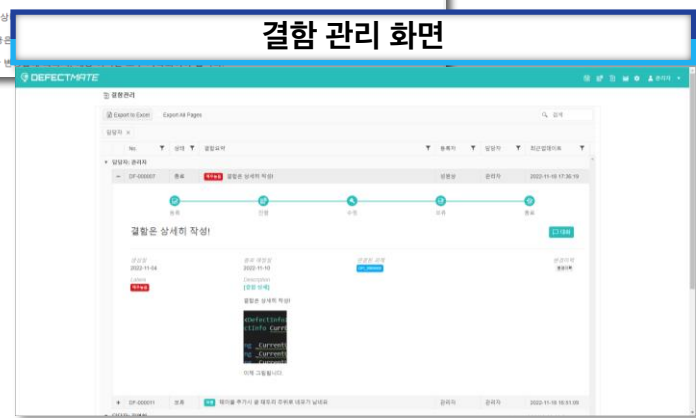
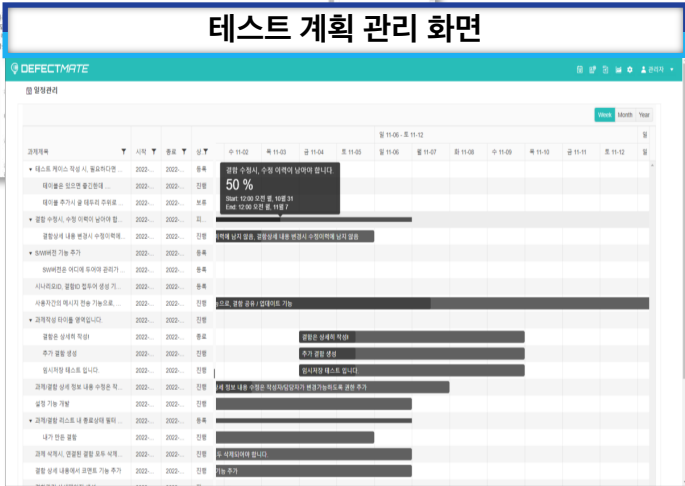
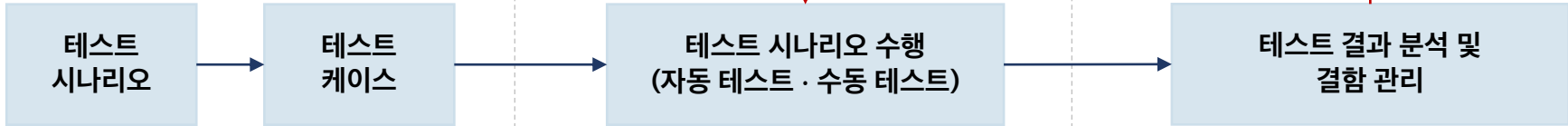
과제 변경에 따른 히스토리 관리부터 스케줄관리가 가능하며, 과제 및 테스트케이스 그리고 결함까지 한번에 확인
과제 작성만으로 월, 주, 일별 테스트 케이스를 한눈에 확인하고 테스트 진척관리까지 가능

② 실시간 품질 모니터링

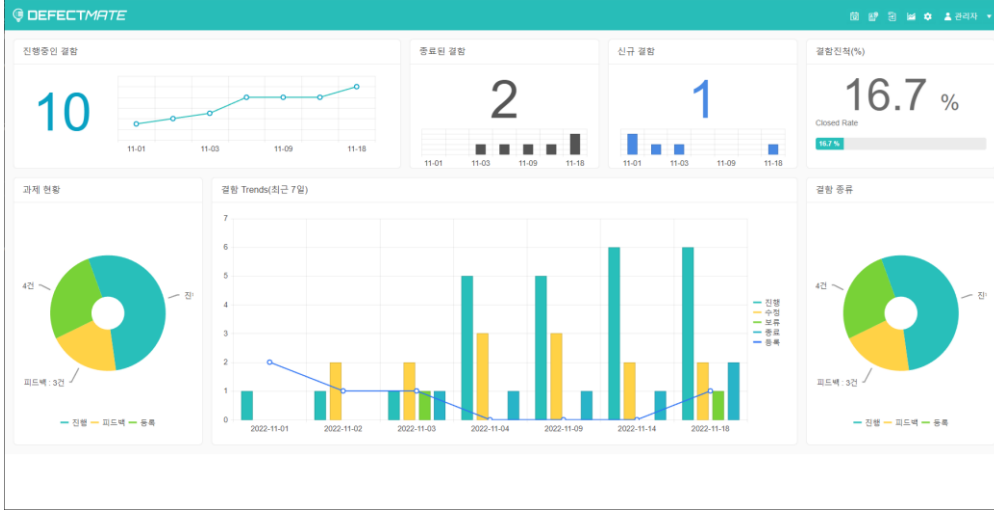
다양한 그래프를 이용하여 실시간 품질 모니터링이 가능하며, 빠른 의사결정에 정확한 데이터를 제공

③ 필터기능을 통해 빠른 리포트 확인

과제 및 결함관리에서 필터기능을 통해 즉각적인 리포트 생성이 가능



이슈, 요구사항, 결함과 관련된 전체 진척 내용의 실시간 정보가 각종 차트를 통해 제공 됩니다.



요구사항-테스트 케이스 연계확인

요구사항 ID	종류	담당자	진척률	일정	구분	요구사항 제목	최근 업데이트
SFR-02	요구사항	[User]	진척률 100%	24-03-06 - 24-04-06	가능	필드 내 적용하지 못한 요구사항, 결함을 다음 릴리즈로 이전 되어야 합니다.	1일 전
QUR-02	결함	[User]	진척률 54%	24-03-06 - 24-03-29	불발	베로 이후 테스트 시뮬레이션 수정 (완료된 상태)	1시간 전
TC-45	테스트 케이스	[User]	진척률 100%	24-03-18 - 24-03-17	테스트 케이스 자동화 (간헐적 중단 테스트)		24-03-18 11:25
TC-44	테스트 케이스	[User]	진척률 100%	24-03-18 - 24-03-17	테스트 케이스 자동화 (간헐적)		24-03-18 11:25

시나리오ID, 결함ID 입두어 생성 기...	2022-...	2022-...	종류	진행	요구, 결함 공유 / 업데이트 가능
사용자간의 메시지 전송 기능으로, ...	2022-...	2022-...	진행	종료	
과제작성 타이틀 영역입니다.	2022-...	2022-...	진행	종료	
결함은 상세의 작성	2022-...	2022-...	진행	종료	결함은 상세의 작성
추가 결함 생성	2022-...	2022-...	진행	종료	추가 결함 생성
임시저장 테스트 입니다.	2022-...	2022-...	진행	종료	임시저장 테스트 입니다.
과제/결함 상세 정보 내용 수정은 작...	2022-...	2022-...	진행	종료	세 정보 내용 수정은 작성자/담당자가 변경가능하도록 권한 추가
설정 기능 개발	2022-...	2022-...	진행	종료	
과제/결함 리스트 내 종료상태 필터 ...	2022-...	2022-...	진행	종료	
내가 만든 결함	2022-...	2022-...	진행	종료	
과제 삭제시, 연결된 결함 모두 삭제	2022-...	2022-...	진행	종료	두 삭제되어야 합니다.
결함 상세 내용에서 코멘트 기능 추가	2022-...	2022-...	진행	종료	기능 추가

대시보드 기능 설명

- ① 직관적으로 확인 가능한 숫자형 통계보드
- ② 결함상태, 과제/테스트 케이스 진척현황, 우선순위에 따른 결함 처리 현황 등을 확인 가능한 그래프형 대시보드
- ③ 테스트 /결함 처리 스케줄 확인

요구사항 기반 테스트

- 소프트웨어 기능을 분해하고 이해관계자의 기대를 측정 가능한 요구사항으로 캡처
- 요구사항을 테스트 케이스로 연결하여 견고한 테스트 기반 마련

요구사항 및 리스크
필터링

- 직관적인 필터를 통해 테스트 케이스, 실행, 결과, 이슈를 조직화하고 우선순위 설정
- 테스트 진행 상태 모니터링 및 작업량 예측

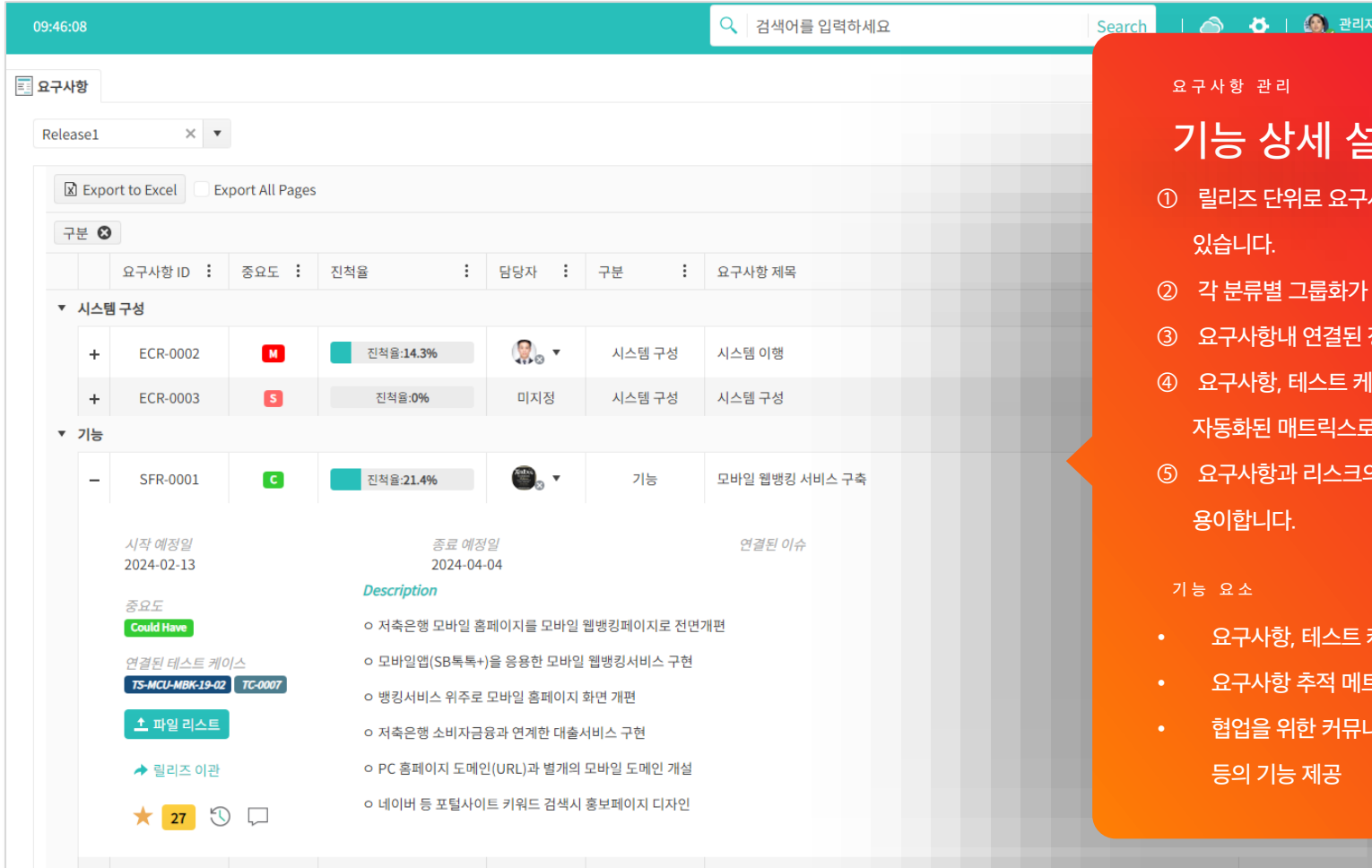
요구사항 추적 매트릭스

- 요구사항, 테스트 케이스, 테스트 결과 간의 관계를 자동화된 매트릭스로 시각화
- 요구사항과 리스크의 커버리지 확인 및 진단 용이

커버리지 보고서

- 프로젝트의 테스트 진행 상황과 결과를 한눈에 파악할 수 있는 대시보드 제공

릴리즈별 요구사항관리가 가능합니다.



요구사항 관리

기능 상세 설명

- ① 릴리즈 단위로 요구사항이 관리/이관 관리할 수 있습니다.
- ② 각 분류별 그룹화가 가능하여 분석에 용이합니다.
- ③ 요구사항내 연결된 정보들을 한눈에 확인 가능합니다.
- ④ 요구사항, 테스트 케이스, 테스트 결과 간의 관계를 자동화된 매트릭스로 시각화 합니다.
- ⑤ 요구사항과 리스크의 커버리지 확인 및 진단 용이합니다.

기능 요소

- 요구사항, 테스트 케이스, 테스트 진척을 확인
- 요구사항 추적 매트릭, 변경이력 관리
- 협업을 위한 커뮤니케이션과 첨부파일, 엑셀 저장 등의 기능 제공

테스트 케이스 관리

- 클라우드 레파지토리를 통해 테스트케이스의 버전관리 및 배포 할 수 있습니다.
- 케이스별 상세 내역과 진행, 요구사항, 결함과의 연결을 매우 쉽게 이용하실 수 있습니다.

고급 기능

- 연결된 결함상태, 과제 진척현황, 우선순위에 따른 상세 내역 확인
- 테스트 수행결과, 리포트를 관리할 수 있습니다.

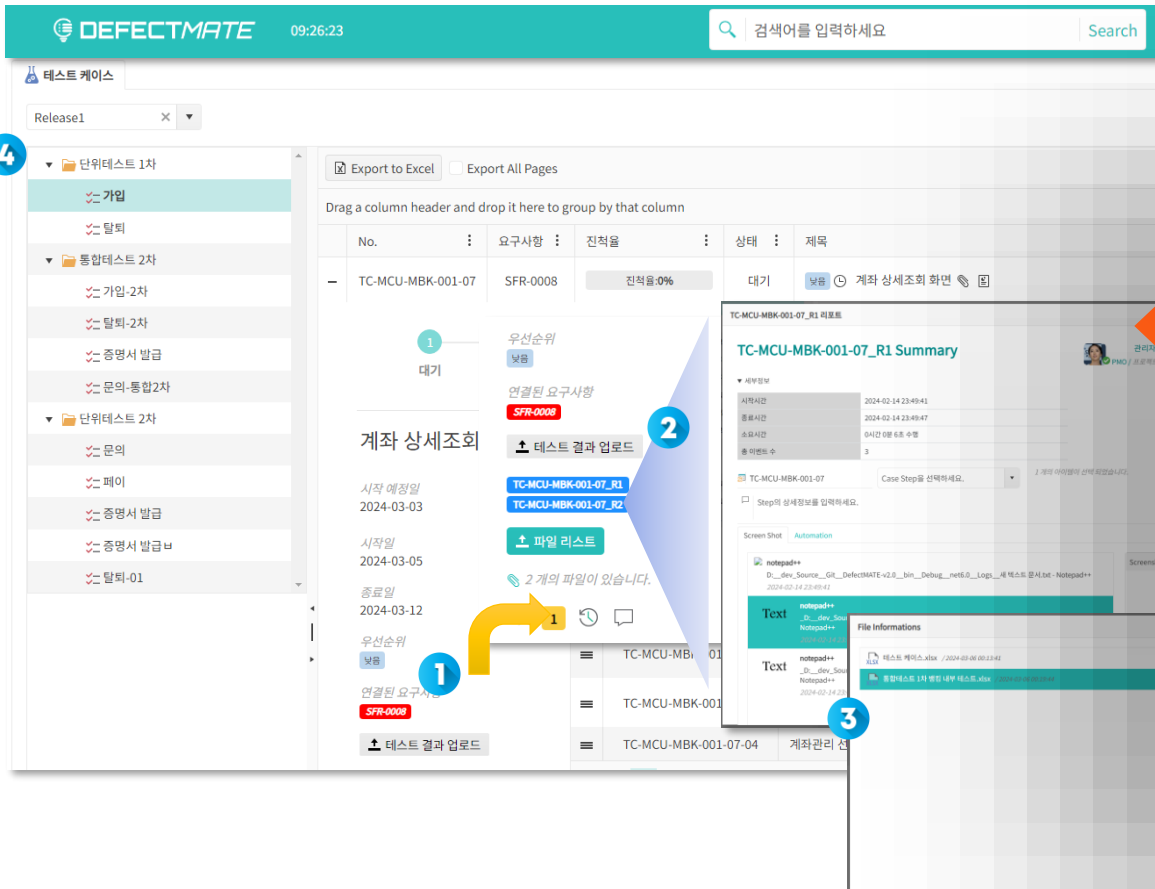
협업 및 추적

- 수행된 리포트를 즉시 확인이 가능하며 소요시간, 수행방법 모두 리포트를 통해 확인할 수 있습니다.
- 테스트 과정, 결과에 대한 모든 커뮤니케이션 기록하고 공유합니다.

가져오기 및 내보내기

- 테스트 차수 그룹별로 분리관리 할 수 있습니다.
- 테스트 계획 및 결과 데이터를 엑셀등의 파일에서 가져오거나 내보낼 수 있습니다.

케이스별 상세 내역과 진행, 요구사항, 결함과의 연결을 매우 쉽게 이용하실 수 있습니다.



테스트 케이스 관리

기능 상세 설명

- ① 테스트 수행결과, 리포트를 관리할 수 있습니다.
- ② 수행된 리포트를 즉시 확인이 가능하며 소요시간, 수행방법 모두 리포트를 통해 확인할 수 있습니다.
- ③ 테스트 수행에 필요한 첨부파일들을 관리할 수 있습니다.
- ④ 테스트 차수 그룹별로 분리관리 할 수 있습니다.

기능 요소

- 테스트 일정 관리
- 연결된 결함 생성 및 조회 가능
- 테스트 진척 및 결과 기록
- 테스트 결과 상세
- 테스트 커뮤니케이션 기록

클라우드 레파지토리를 통해 테스트케이스의 버전관리 및 배포 할 수 있습니다.

DEFECTMATE 09:26:23 검색어를 입력하세요 Search 관리자

Testcase Repository File Repository

※ 폴더 구조는 최상위 폴더 하위, 각 기능별로 폴더를 생성하여 보다 더 편리하게 관리할 수 있습니다. 예를 들어, 로그인, 사용자 등록 등의 기능으로 나누어 생성가능합니다.
 ※ 다음 하위 구성은 기능 내에서 모듈별로 폴더를 생성하고, 특정 기능에 대한 서버 모듈 또는 컴포넌트로 구성합니다. (케이스 집합) 909 , 1483

Cloud Repository

클라우드 폴더

- 모바일 뱅킹 앱
 - 버전 1.0
 - 고객센터
 - 문의 (2)
 - 문의 내역 선택
 - 카카오톡으로 문의 선택
 - 자주묻는 질문을 확인하는 경우
 - 자주묻는 질문 카테고리 선택하는 경우
 - 자주묻는 질문을 검색하는 경우
 - ON뱅크이용시간안내

Title	유형	수정한 사람	수정한 날짜
☑️ 목록	테스트 케이스	성원상	24-03-02T22:01
☑️ 목록 (2)	테스트 케이스	성원상	24-03-02T22:01
☑️ 문의 선택	테스트 케이스	성원상	24-03-02T22:01
☑️ 문의 내역 선택	테스트 케이스	성원상	24-03-02T22:01
☑️ 카카오톡으로 문의 선택	테스트 케이스	성원상	24-03-02T22:01
☑️ 자주묻는 질문을 확인하는 경우	테스트 케이스	성원상	24-03-02T22:01
☑️ 자주묻는 질문 카테고리 선택하는 경우	테스트 케이스	성원상	24-03-02T22:01
☑️ 자주묻는 질문을 검색하는 경우	테스트 케이스	성원상	24-03-02T22:01
☑️ ON뱅크이용시간안내	테스트 케이스	성원상	24-03-02T22:01

엑셀업로드 엑셀다운

종류: 테스트 케이스
 작성자: 성원상
 수정날짜: 2024-03-02T22:01

클라우드 레파지토리를 통한
테스트케이스 재사용

버전관리를 통한 개선된 케이스

엑셀을 통한 업/다운로드

기능 설명

- ① 클라우드 레파지토리를 통해 테스트케이스를 관리할 수 있습니다.
- ② 버전 및 그룹별로 테스트 케이스를 분리/관리가 가능합니다.
- ③ 테스트케이스를 엑셀을 통해 업로드 / 다운로드가 가능합니다.

* 해당 정보는 보기를 위한 임의 정보입니다.

결함 추적 및 관리

- 결함 발생 시 자동화된 문서화 및 우선순위 설정
- 문제의 원인 분석 및 해결책 기록

프로젝트 협업 도구

- 팀 간 실시간 커뮤니케이션 및 상태 업데이트
- 사용자 지정 알림 및 이슈 할당

보고 및 통계

- 결함 상태, 발생 빈도, 해결 속도 등 다양한 메트릭 제공
- 시각적 대시보드로 진행 상황 모니터링

자동화 도구와 통합

- Jira, DevOps 등 다양한 개발 도구와의 통합

결함의 생성, 수정, 종료 까지 모든 라이프사이클을 관리합니다.

+	이슈	RC-3	진척률: 83.3%	미지정	테스트 케이스/스텝 결함 많이 조정가능하도록 옵션 변경	24-02-28
+	결함	NFD-0001	진척률: 16.7%		신규 결함을 생성합니다.	24-03-13
-	결함	FD-0001	진척률: 33.3%		동적으로 스타일이 적용	24-03-13



- 연결된 테스트 케이스 정보
- 결함과 연결된 상세 정보들 표시
- 결함 상태 표시
- 결함 상세내용 표시/이미지첨부
- 결함 진척 이력
- 결함 커뮤니케이션 기록

동적으로 스타일이 적용

생성일: 2024-03-06 종료 예정일: 2024-03-13 연결된 이슈: 11

우선순위: 높음

Description

```
<p style="@dynamicStyle">이 텍스트는 동적으로 스타일이 적용됩니다.</p>
@code {
  private string dynamicStyle = "color: red; font-size: 16px;";

  // 필요에 따라 이벤트 핸들러 또는 메서드에서 동적 스타일 변경 가능
  private void ChangeStyle()
  {
    dynamicStyle = "color: blue; font-size: 18px;";
  }
}
```

연결된 요구사항

연결된 케이스: TS-MCU-MBK-51-01

파일 리스트

릴리즈 이관

★ 0

코드테스트입니다.

Comments



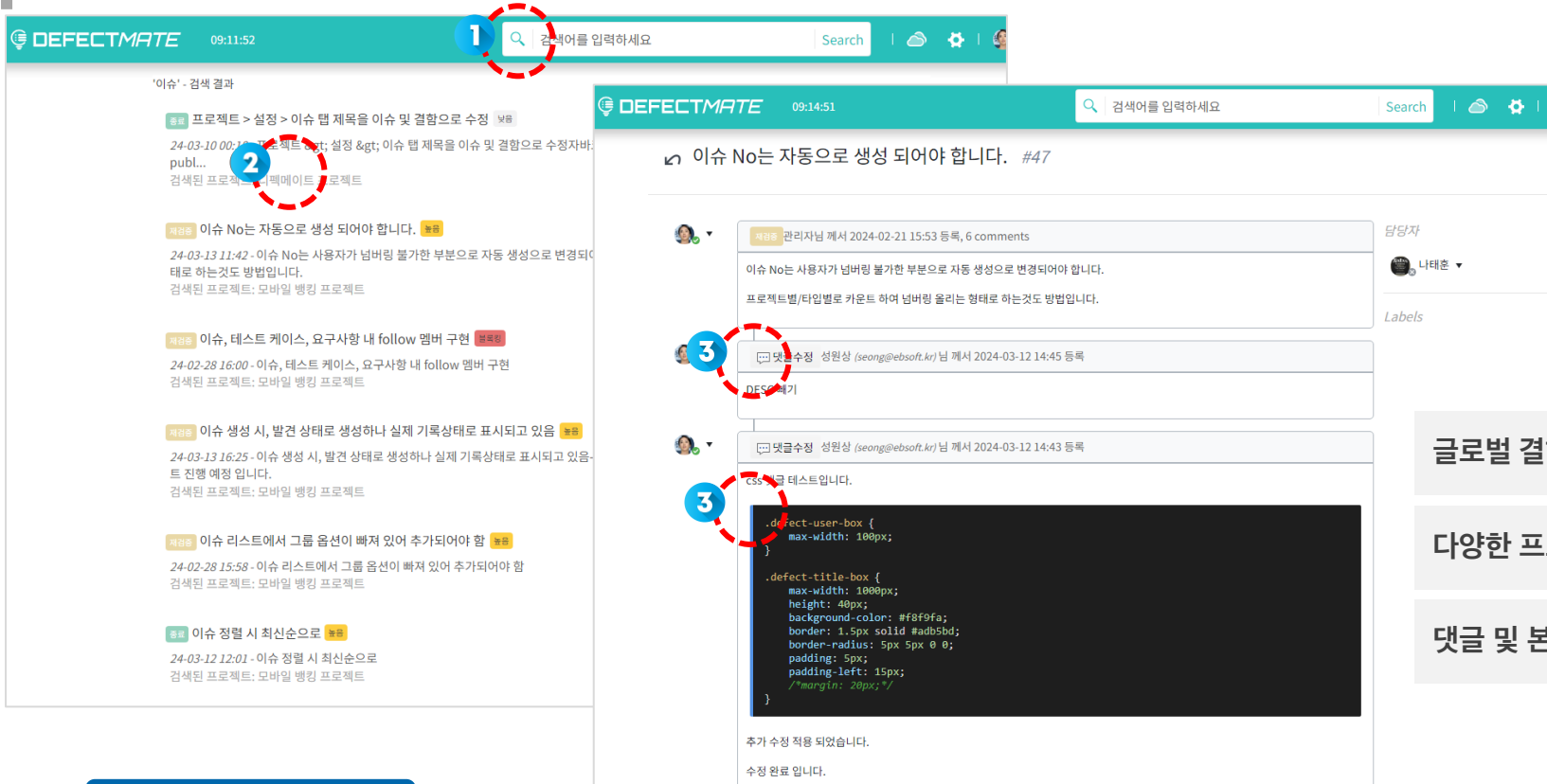
댓글수정 성원상 (seong@ebsoft.kr) 님께서 2024-04-02 16:08 등록

결함 추적은 테스트 중 발견된 결함을 식별하고 기록하여 이후 조치 및 개선을 위한 과정을 의미합니다. 효과적인 결함 추적은 소프트웨어 품질을 향상시키는 데 도움이 되며, 결함이 어떻게 발생했는지 이해하고 해결책을 마련하는 데 중요한 역할을 합니다.

결함 기능 설명

- ① 아주 간편히 결함을 등록 / 조회할 수 있습니다.
- ② 등록된 결함의 상태를 확인 할 수 있고, 처리결과를 기록 할 수 있습니다.
- ③ 코멘트를 이용하여 사용자간 커뮤니티를 더욱 편리하게 하실 수 있습니다.

결함은 글로벌 검색기능이 지원되어 모든 프로젝트의 결함을 검색 가능합니다.



- 글로벌 결함검색 기능
- 다양한 프로젝트 지원
- 댓글 및 본문 내 코드 보기

결함 기능 설명

- ① 프로젝트의 종류에 관계없이 모든 결함을 검색할 수 있습니다.
- ② 현재 생성된 모든 프로젝트의 결함에서 검색할 수 있습니다.
- ③ 타임라인 형태의 댓글이 지원되며, 개발자 보기를 위한 코드 보기를 지원하여 편리하게 내용확인이 가능합니다.

다양한 프로젝트, 릴리즈 단위로 관리가 가능합니다.

The screenshot displays the DEFECTMATE dashboard. On the left, a 'Project List' sidebar (circled with a red '1') shows three projects: '디렉메이트 프로젝트' (2024-03-14 ~ TBD), '모바일 뱅킹 프로젝트' (2024-03-06 ~ TBD), and '프로메테우스 프로젝트' (2024-03-08 ~ TBD). The main area shows a 'Project Summary' for 'Release1' with a donut chart for '이슈 상태' (Issue Status): 기록 (20%), 분석 (20%), and 재검증 (60%). A '테스트 진행 상황' (Test Progress) table shows two test cases: TS-MCU-MBK-42-02 and TS-MCU-MBK-42-05. Below the chart, 'PROJECT TRENDING' shows 2 Releases, 1 In-progress, 49 Test Case, 5 Executions, and 33 Members. A 'RELEASE DETAILS' table (circled with a red '2') lists Release 1 and Release 2 with columns for Release Name, Start Date, End Date, and IssueStatus. A '이슈 및 알림' (Issues and Alerts) section lists items like '[FD-3] 이슈 생성 시, 발견 상태로 생성하...' and '[SI-0002] 개발PC 고장으로 인한 개발 일...

- 진행중인 릴리즈 정보 표시
- 릴리즈 내 진행 상태 정보 표시
- 프로젝트 내 진행 중인 정보 표시
- 이슈, 테스트진행현황 개인화 정보 표시

기능 설명

- ① 다수의 프로젝트를 관리할 수 있습니다.
- ② 프로젝트 내, 릴리즈/스프린트별 공정관리가 가능합니다.

다양한 시스템 설정과 진행중인 프로젝트를 관리하고 팀을 관리할 수 있습니다.

진행중인 프로젝트 관리

부서 및 프로젝트 팀 관리

간편한 시스템 설정

기능 설명

- ① 관리자 페이지 내에서 프로젝트 및 다양한 시스템 설정이 가능합니다.
- ② 전사 부서관리에서 프로젝트 내 팀 관리까지 모두 할 수 있습니다.
- ③ 다양한 시스템 설정과 연동(SMTP, 지라연동)을 손쉽게 설정 가능합니다.

* 해당 정보는 보기를 위한 임의 정보입니다.

시간 절약:

- 반복적이고 시간이 많이 소요되는 테스트 작업 자동화
- 테스트 수행 시간 단축

정확성 향상:

- 인간의 실수를 최소화하여 테스트 정확도 향상
- 동일한 테스트 케이스 반복 수행으로 신뢰성 확보

범위 확장:

- 광범위한 테스트 케이스의 자동 실행 가능
- 다양한 환경 및 조건에서 테스트 수행 가능

빠른 피드백:

- 테스트 결과의 신속한 피드백 제공
- 문제 발생 시 즉각적인 수정 조치 가능

비용 효율성:

- 초기 자동화 도구 도입 비용 후 지속적인 테스트 비용 절감
- 인력 자원 최적화

지속적 통합 및 배포(CI/CD):

- 지속적 통합 및 배포 파이프라인에 자동화 테스트 통합
- 코드 변경 시마다 자동 테스트로 품질 보증

복잡한 시나리오 처리:

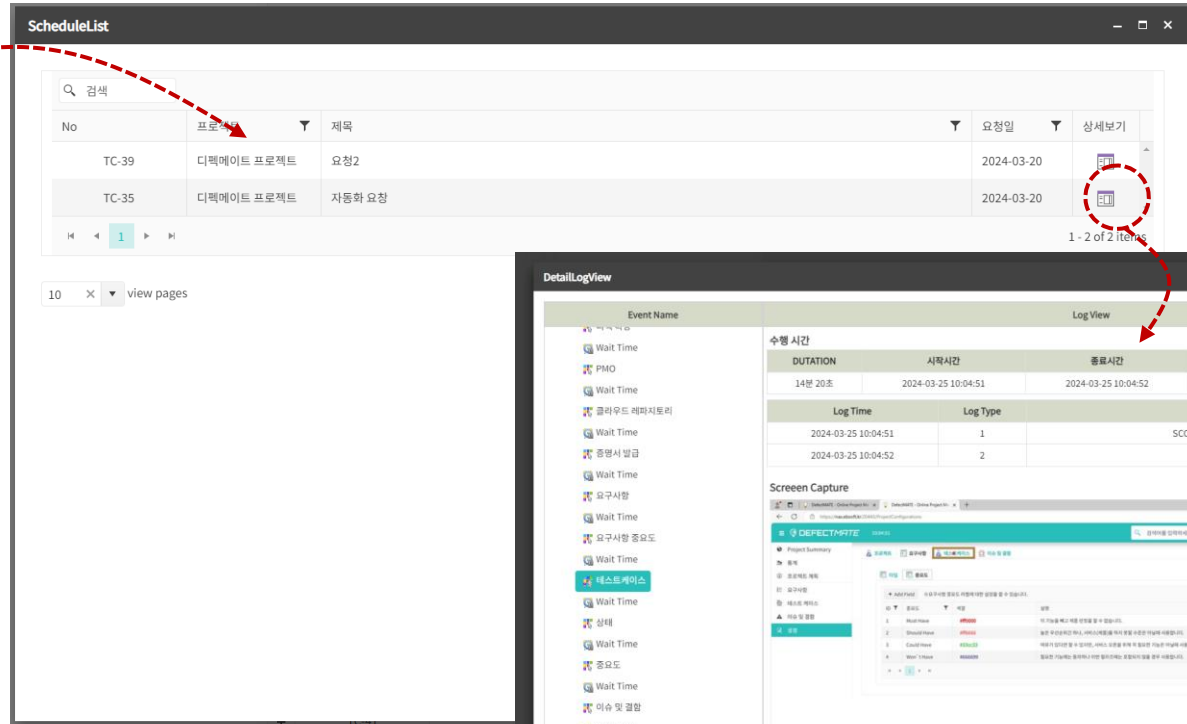
- 복잡한 테스트 시나리오도 자동화 가능
- 인간이 놓칠 수 있는 엣지 케이스¹⁾ 검증

리포팅 및 분석:

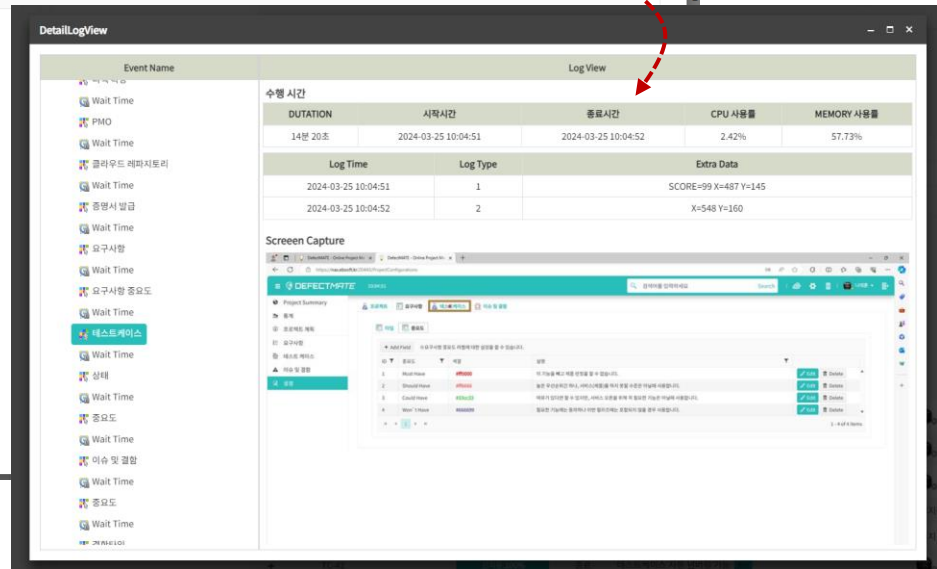
- 자동화된 리포팅 도구를 통해 상세한 테스트 결과 제공
- 데이터 기반의 테스트 분석 가능

1) 엣지 케이스: 일반적이지 않은 극단적인 상황에서 발생할 수 있는 문제

테스트 자동화 도구 내 등록된 업무의 Schedule 정보를 확인할 수 있습니다. 이 정보를 통해 수행된 테스트 케이스 스케줄 정보와 더불어 수행 결과, 상세 로그를 조회할 수 있습니다.



※ 스케줄 정보를 선택하면 지난 1주일 치의 스케줄 상세정보를 확인 가능합니다.



※ Log View 버튼을 클릭하면 테스트 수행결과 상세 정보가 열립니다.

※ 수행이력을 선택하면, 우측 스케줄 리스트에서 해당 북에 등록된 Schedule 정보를 확인할 수 있습니다.

Mobile 및 Desktop에 모두 최적화된 UI를 제공하고, 심플한 시스템 구성으로 높은 시스템 안정성을 보장 합니다.
Web Server / RDB 구성으로 매우 간편한 시스템 관리를 하게 해줍니다.

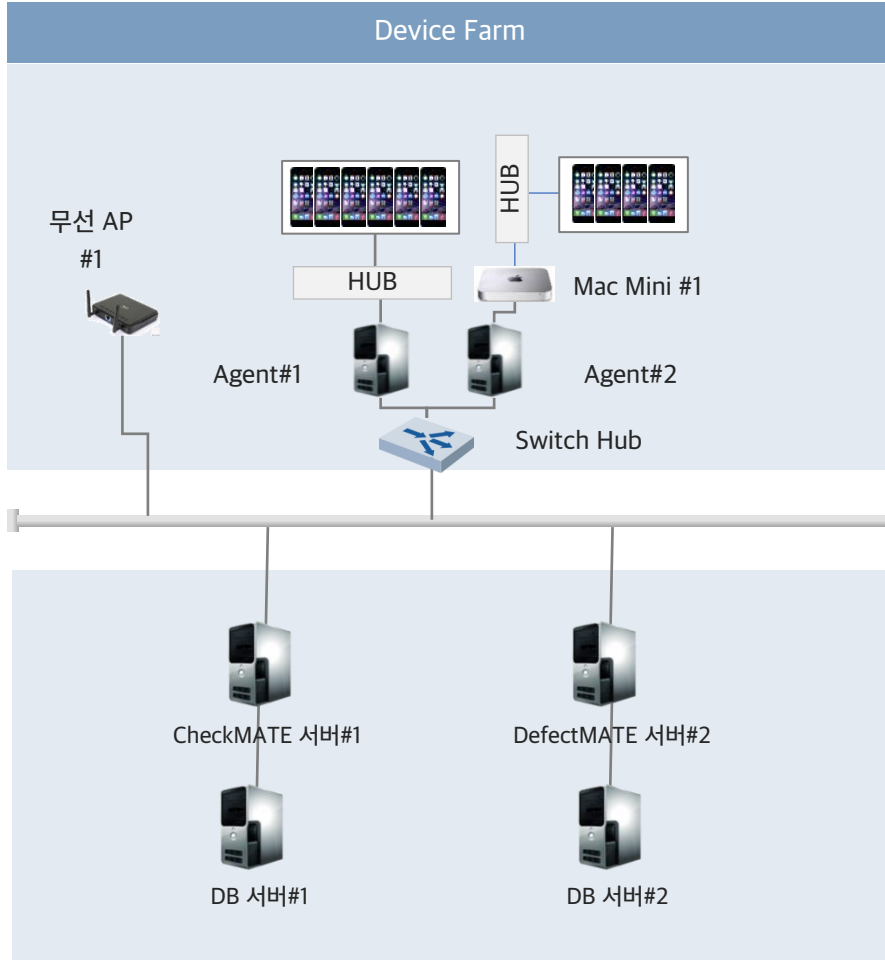


최소 사양

> DefectMATE

- Hardware**
 - CPU : Intel i5 2.6GHz 이상 (4Core 이상)
 - Memory : 16GB 이상
 - SSD : 500Gb 이상
- Software**
 - OS : Windows Server 2019 이상
 - Edge, Chrome, Safari (html5 지원)
 - IIS + MariaDB(MySQL)

> H/W 구성도

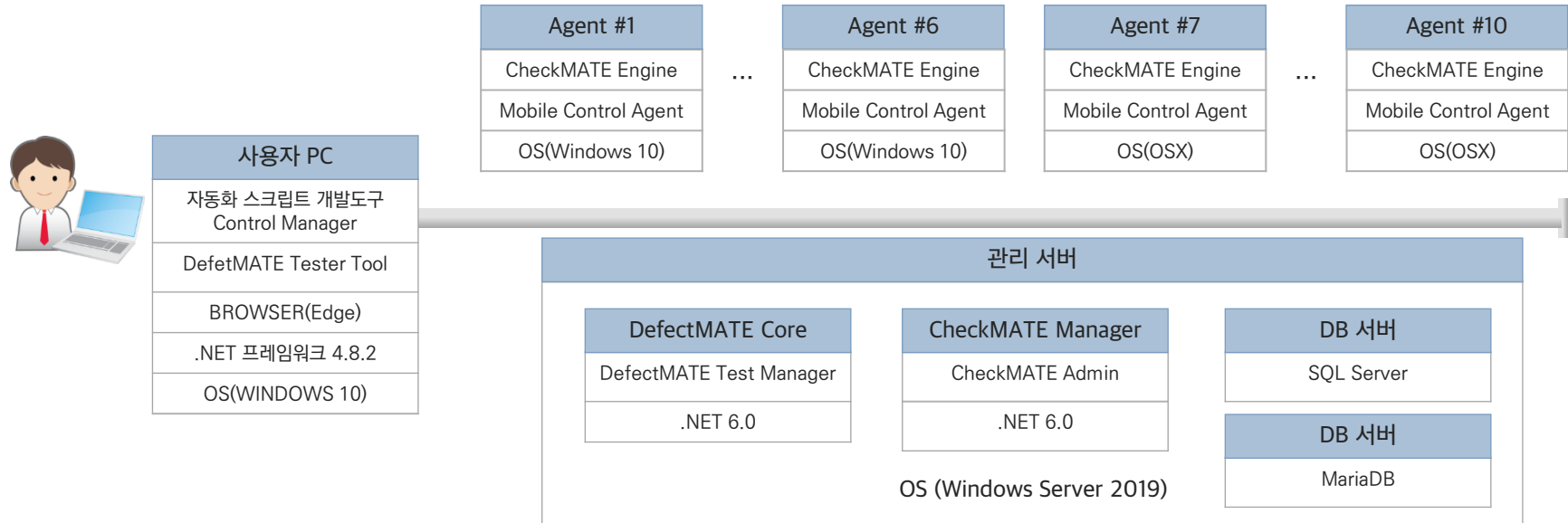


구분	HW	내역	수량
Device Farm	Agent PC	디바이스 Agent	2
	Mac Mini	iOS 디바이스 Agent	1
	USB Hub	USB Hub 7 Port 유전원	2
	진열대	디바이스 거치용 선반	(옵션)
기타 장비	디바이스	신규 디바이스, 중고 디바이스	10
	무선 네트워크	디바이스 무선 접속용	무선AP 1
	네트워크	스위치 Hub	1
	KVM	VPS 화면 전환 Display	(옵션)

※ 최대 10ea 기기(Android 6, iOS 4) 동시운영 H/W spec 입니다.

구분	내역	수량	권장 사양
서버	CheckMATE Server DefectMATE Server	2	<ul style="list-style-type: none"> CPU : Intel i5 2.8GHz 이상 (4Core 이상) Memory : 16GB 이상 SSD : 500Gb 이상
	CheckMATE DB서버 (SQL-Server) DefectMATE DB서버 (MariaDB)	2	<ul style="list-style-type: none"> CPU : Intel i5 2.8GHz 이상 (8Core 이상) Memory : 32GB 이상 SSD : 500Gb 이상

S/W 구성도 및 목록



솔루션			
NO.	구분	SW	수량
1	CheckMATE	Automation Mobile Agent	10
2		Control Manager(자동화 개발도구)	10
3		CheckMATE Admin	1
4		SDK for Android, iOS	-
5	DefectMATE	Developer Test tools	100
6		테스트 공정관리 Core	1

시스템 S/W			
NO.	구분	SW	수량
1	AP Server	IIS, .NET 6.0	2
2	OS	Windows Server 2019	4
3	OS	OSX	1
4	DBMS	SQL Sever	1
5	DBMS	MariaDB	1

	DefectMATE	HPE ALM	마이크로소프트 TFS
서비스 형태	설치	SaaS	SaaS
제조사	(주) 이비소프트	HPE	마이크로소프트
장점	<ul style="list-style-type: none"> 프로젝트 상태, 일정 및 리소스 할당 관리 테스트 케이스 수집 및 자동 테스트 수행 개인 개발자의 경우 저비용으로 사용하며, 기업의 경우에도 비용이 저렴. 팀간/모든 개발자와의 프로젝트 정보 공유 	<p>Water fall 방법론에 가깝고, 요구사항, 테스트 케이스를 수집하고 자동으로 테스트 케이스를 수행할 수 있다.</p> <p>최근에는 DevOps와 Agile을 지향한다.</p>	<p>전체 애플리케이션을 관리할 수 있으며, 모든 팀원이 이를 확인할 수 있다. 소프트웨어 개발 프로세스를 단순화, 단기간에 고품질의 소프트웨어를 시장화 할 수 있다.</p>
단점 / 개선사항	<ul style="list-style-type: none"> 테스트 케이스 작성의 편리성 개선 테스트 자동화 도구와의 연계/통합 해외 사용자에게 맞는 지역화 	<p>프로젝트 추적이 다소 복잡. 탐색에 시간이 필요함. 보고서의 어려움. 너무 비싼 가격. IE 브라우저만 지원. ActiveX 설치 필요.</p>	<p>사용자가 편집 내용을 간략히 확인할 수 있는 History view 기능이 미비. 관리가 어려움.</p>

고객사	프로젝트명	도입시기	비고	
K2웹	홈페이지 빌더 시스템 테스트 공정 및 결함관리	2017.09	구매	
SBI저축은행	모바일 banking 구축 프로젝트 테스트 공정관리	2018.06 ~ 2019.02	기간	
웰컴저축은행	모바일 banking 구축 프로젝트 테스트 공정관리 및 모바일 테스트 자동화 관리	2018.10	구매	
교보생명	보험시스템V3 구축 - 모바일 테스트 자동화 관리	2018. 07	구매	
저축은행 중앙회	모바일 banking 구축 사업 - 테스트 공정관리 및 모바일 테스트 자동화 관리	2018.11	구매	
신협중앙회	모바일 banking 구축 사업 - 테스트 공정관리 및 모바일 테스트 자동화 관리	프로젝트기간사용	기간	

https://youtu.be/DR0g3TmmWUs?si=RAiKjFNvMI_x_eQz

공유된 테스트 케이스는 일정 내 손쉽게 등록/수정할 수 있습니다. 새로운 테스트케이스 및 차수별 재 수행 되는 케이스들도 그대로 재활용을 즉시 할 수 있습니다.

감사합니다

성원상 Seong Wonsang
대표 CEO

서울 금천구 가산디지털2로 98, 1-815

Email seong@ebsoft.kr

